

NGS SLIDE MINIMAL

LA BELLEZZA SCORRE



**TO.MA.**  
estrusione alluminio

SLIDEMINIMAL

IL **TELAIO SCOMPARE** PER DARE **SPAZIO ALLA LUCE**

NEW GENERATION SYSTEM



La bellezza scorre

leggera.

# NATO PER RINASCERE

# FORZA NATURALE

## Leggero resistente riciclabile al 100% all'infinito.

L'alluminio è un materiale straordinariamente versatile, soprattutto nel campo dell'architettura e dell'edilizia **e generosamente presente in natura**. La sua caratteristica leggerezza si sposa con una notevole resistenza, rendendolo un metallo d'eccellenza. Ciò che rende l'alluminio ancor più pregevole è la sua caratteristica di essere **riciclato al 100%**, un processo che può essere ripetuto **infinite volte** senza alterarne le qualità, **portando considerevoli benefici all'ambiente**.

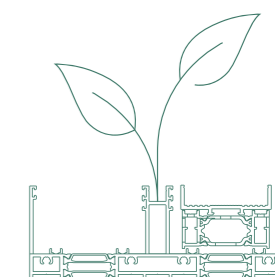
Tuttavia, è importante sottolineare che la produzione dell'alluminio può comportare un impatto ambientale significativo.

Tale impatto può essere mitigato solo attraverso l'adozione di una strategia adeguata che coinvolga tutte le fasi del processo industriale, dalla fase di approvvigionamento dei materiali a quella del riciclaggio.

In questo contesto, TO.MA. SPA emerge come un'azienda all'avanguardia che abbraccia metodologie innovative per garantire la massima sostenibilità nel proprio processo di produzione.

La scelta di utilizzare **esclusivamente alluminio proveniente da fonti certificate e responsabili** riflette l'impegno dell'azienda verso pratiche etiche e sostenibili.

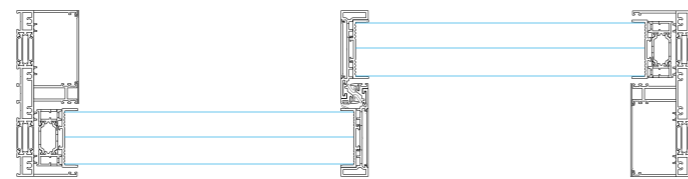
TO.MA. SPA implementa inoltre tecnologie di ultima generazione al fine di ottimizzare l'efficienza energetica dei propri processi, **promuovendo attivamente il riciclo dei prodotti al termine del loro lungo ciclo di vita**. L'azienda si pone l'ambizioso obiettivo di contribuire in modo concreto alla creazione di un avvenire migliore per le future generazioni attraverso la produzione sostenibile di prodotti d'eccellenza.



**TIPOLOGIE PROFILI**

Larghezza telaio: **149,8 mm**  
 Altezza telaio: **55 mm**  
 Nodo centrale: **25 mm**

**NODO CENTRALE  
 DI SOLI  
 25 mm**



**CARATTERISTICHE PRESTAZIONALI**



**permeabilità all'aria**  
 Classe 4\*



**Resistenza carico**  
 Classe B2/A3



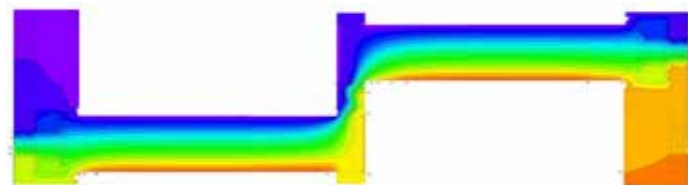
**Tenuta acqua**  
 Classe 6A\*



**Portata dei carrelli**  
 Portata massima carrelli  
 1600 kg a coppia\*\*

**TRASMITTANZA TERMICA**

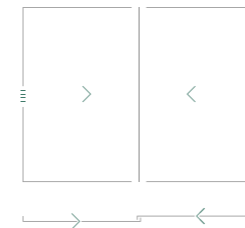
$U_w = 0,80 \text{ W/m}^2\text{k}^*$   
 $U_g = 0,5 \text{ W/m}^2\text{k}$   
 Canalina calda =  $0,031 \text{ W/m}^2\text{k}$



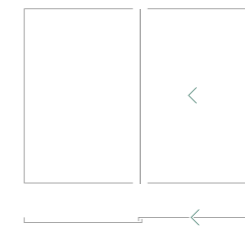
**CERTIFICAZIONI**



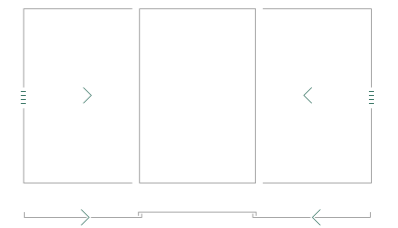
**TIPOLOGIE COSTRUTTIVE**



**2 ante**  
 doppia apertura laterale



**2 ante**  
 1 anta fissa, 1 anta apertura laterale



**3 ante**  
 1 anta fissa centrale, 2 ante apertura laterale

\* test realizzati su campione di dimensioni L3,00m - H 2,40 m. \*\* in caso di grandi dimensioni si consiglia l'utilizzo di un motore per facilitare le operazioni di movimentazione



**L' ANTA** SCOMPARE  
**COMPLETAMENTE**  
NEL TELAIO



**IL TELAIO** SCOMPARE  
**COMPLETAMENTE**  
NEL MURO

## DESIGN MINIMAL

NGS SLIDE MINIMAL rappresenta appieno l'estetica del minimalismo.

Con linee pulite e un design elegante si integra in modo impeccabile con ogni tipo di costruzione e arredamento, apportando un tocco di classe e contemporaneità al tuo ambiente domestico.

### ZERO ELEMENTI A VISTA!

Il telaio scompare completamente all'interno della parete offrendo così un'apertura senza vincoli.

### FILO PAVIMENTO

L'installazione a filo pavimento garantisce una connessione tra gli ambienti eliminando ogni tipo di barriera.

## GRANDI DIMENSIONI

NGS SLIDE MINIMAL consente la realizzazione di ante scorrevoli di grandi dimensioni, aumentando l'ingresso di luce naturale e la percezione dello spazio.

Permette di godere di un'atmosfera ariosa e luminosa, rendendo così più accogliente ogni ambiente.

## VETRI

Le superfici vetrate vengono intelaiate e sigillate con del silicone strutturale all'interno di una cornice in policarbonato la quale svolge un'importante azione termica.

## CHIUSURE

Per offrire la combinazione perfetta tra sicurezza e funzionalità è stato pensato e progettato un concetto innovativo di chiusura.

Due tipologie di serrature, una meccanica tradizionale e una elettrica.

Grazie alla serratura elettrica con un solo tocco si può attivare l'apertura dell'infisso sia dal lato interno che dal lato esterno.

**98%**  
SUPERFICIE  
VETRATA

## DOMOTICA

NGS SLIDE MINIMAL si integra completamente con il sistema di domotica della tua casa.

Raggiungi il massimo livello di sicurezza e automazione, controllando l'apertura e la chiusura del tuo scorrevole con un semplice dispositivo o con comando vocale.

ARMONIA  
STRUTTURALE



LE AMPIE ANTE CONCEDONO UN SENSO DI LIBERTÀ  
LASCIANDOTI GODERE DI UNA VISTA SENZA LIMITI  
GRAZIE AD UN DESIGN CHE SI FONDE  
CON L'ARCHITETTURA CIRCOSTANTE.









IL LUSO DELLA  
LUCE NATURALE.

VISIONI  
DALLA  
NATURA





PROFILI SOTTILI, LUCE VERA.



# INNOVAZIONE SOSTENIBILE

**TO.MA. SPA** rappresenta un esempio tangibile di come sia possibile coniugare l'innovazione industriale con la responsabilità ambientale.

Nel panorama aziendale contemporaneo, l'innovazione risulta essere la spina dorsale del progresso, della crescita e del rispetto ambientale.

**TO.MA. SPA** introduce una gamma di infissi caratterizzati dall'uso di materiali selezionati e adotta tecnologie avanzate, come l'automazione e la robotica, per ottimizzare l'efficienza di produzione e la precisione nella realizzazione di prodotti di qualità superiore.

La dedizione costante all'uso di nuove tecnologie e la creazione di prodotti di alta qualità dimostra che l'innovazione è il cuore stesso della crescita e del successo aziendale.

SLIDEMINIMAL

APRITI AD UNA **NUOVA VISIONE.**

NEW GENERATION SYSTEM



**TO.MA.**  
estruzione alluminio

**TO.MA.** S.p.a.

S.S. 275 Maglie-Leuca km 2,9  
73036 Muro Leccese (LE)

[www.tomalluminio.it](http://www.tomalluminio.it)